

Fiche technique 01.12.2022

Full PETAL Machine

Protocole V.A.L.E.N.T.I.N.A



Durée du spectacle : 75mn

Durée du spectacle avec 2° partie (films): 90mn

Interprète : 1

Technicien tournée : 2

Montage et répétition : 5 services

Démontage et chargement : 3 heures

Dimensions minimales du plateau:

Pente 0%

Ouverture au cadre min. 3m00

Largeur plateau min. 4m00

Profondeur min. 4m00

Hauteur sous gril min. 4.00m.

Noir salle complet nécessaire

Direction technique Vincent Devie - 0041 76 673 78 04 - vdevie@hotmail.com

Fonction	Nom	Téléphone	Courriel
Directeur technique et éclairage	Vincent Devie	+41 76 673 78 04	vdevie@hotmail.com
Régisseur vidéo et son	Louis Sé	+33 6 81 26 15 48	louis.le.scripte@gmail.com
Administration	Matthias EcoeurArs Longa	0041 79 704 35 61	contact@ars-longa.ch

Matériel scénographique demandé:

nombre	Matériel	Description
2	Prises directes au sol sur le plateau cour	Alimentation de ventilateurs et d'une machine à fumée
1	Escabeau à plateau de 5 à 7 marches	Usage en jeu
5	prolongateurs 10m	Pour brancher la machine à fumée et les ventilateurs
2	m u l t i p r i s e s à interrupteur	A mettre en régie
1	Machine à fumée	Type VIPER NT
1	Cable DMX 10m	Pour la machine à fumée
1	Cube en bois ou autre support noir	Hauteur min de 30 max 60 cm (bloc en bois), pour le moniteur placé sur scène pendant la partie « installation »

Matériel lumière demandé:

nombre	Matériel	Description
9	Découpes	Type 614 Juliat ou ETC 25-50°
2	Portes-gobo	
1	Iris	
17	PC 1 KW	Porte-filtres+volets
7	PC 650W	Porte-filtres+volets
1	Blinder	
2	Lampes régie	

Filtres			Gobos	
Rosco	lee			
114	23 8	502	2	Fournis par compagnie
119	02 2	501		
104	17 4	152		
	14 7	197		
		027		

Nous amenons:

nombre	Matériel
	Certaines gélatines « spéciales »
1	Macbook Pro + license D:light
2	Korg Nanokontrol2
1	Boitier ENTTEC
1	Lumière UV
2	Platines de sol

Contrôle salle accessible en régie

Direction technique Vincent Devie - 0041 76 673 78 04 - vdevie@hotmail.com

Contrôle services accessible depuis plateau
 Mettre un bleu dans l'arcade/loge pour un changement rapide.
 Matériel lumière apporté par la compagnie

Matériel son demandé:

nombre	Matériel	Description
2	Caisson de basse	Sous le gradin
2	Enceintes façade	A l'avant-scène, suspendues
2	Enceintes lointain	Au lointain, suspendues
1	Enceinte 8"	Sous le moniteur vidéo de l'installation
1	Table de mixage 8 pistes	
1	DI box	

Nous amenons:

nombre	Matériel	Description
1	Micro cravate HF Sennheiser	Placé dans combi spatiale
1	Pédale Korg DD7	Pedale Delay placée en sortie micro cravate en régie
1	Macbook Pro + Ableton Live	
1	Clavier MIDI M-Audio Code 25	

Matériel vidéo demandé:

nombre	Matériel	Description
1	Projecteur vidéo 10000lm	Suffisamment puissant pour projeter sur le mur du fond de scène (noir). Il doit cependant être placé de telle façon que le faisceau de la projection traverse la scène car en jeu une première vidéo est projetée sur une bâche blanche en milieu de plateau. (la cie peut apporter son propre vidéoprojecteur si nécessaire)
2	Cablage pour sortie mac VGA ou HDMI	1 pour projection durant la pièce 1 supplémentaire pour la partie l'installation
1	accroche berceau	VP suspendu
1	shutter DMX	
1	Moniteur vidéo ou TV grand format	A placer sur scène pour la partie « installation »
1	Moniteur vidéo	Pour deuxième écran en régie
2	Cables VGA longs	Pour le VP et pour le moniteur placé sur scène pour la partie « installation »
1	Cable VGA court	Pour l'écran en régie

Matériel vidéo apporté par la compagnie

nombre	Matériel	Description
1	Ordi Macbook Pro+ Isadora	Pour vidéo et son
2	Clavier midi m-Audio Core25	Pour vidéo et son
2	Adaptateurs miniDP/ VGA	

1	Adapateur miniDP/ HDMI	
1	Paire adapateur HDMI/ SDI + cable SDI 20m	

CONDITIONS D'ACCUEIL

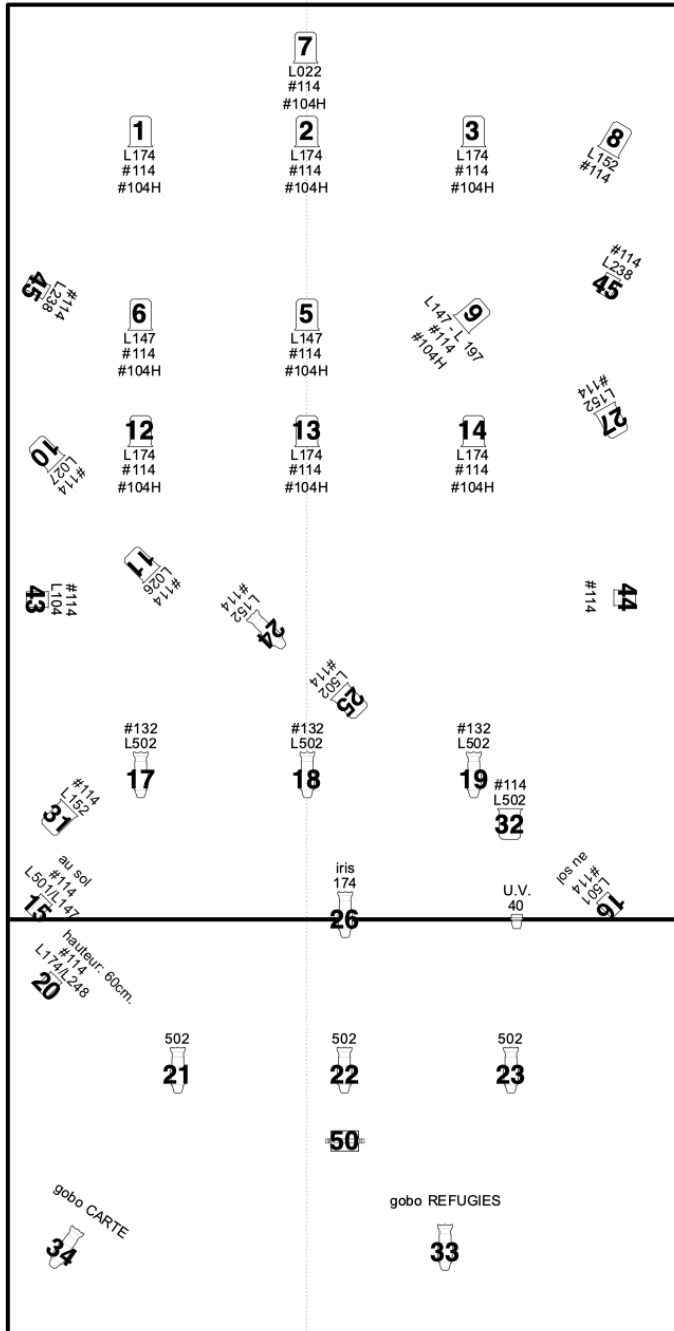
Personnel nécessaire

Montage lumière et son	2 techniciens	Un prémontage est nécessaire.
Réglages lumière	2 services	
Réglages son	1 service	
Raccords / répétition	5h	
Plateau prêt et disponible avant représentation	3h	Pour la mise

Planning

	Jour 1	Jour 2	Jour 3 & suivants
9.00 –13.00	Montage scénographie, lumière, son, video	Réglages, Finitions	
14.00 –18.00	Montage & focus lumière, son. Réglages son & vidéo, finitions installation accessoires	Raccords et préparation mise	Répétition, préparation mise
19.00-23.00	Répétition	Jeu	Jeu, démontage dans la foulée

Plan de feu:



Robert
Juliat
306
HPC @ 17
650W/1
000

IQ UV70 1
@ 70w

ETC
Source-
4 Zoom 10
25°-50°
@ 575w

Strand
Quartet
PC @ 7
500/650
w

Color Summary

Color	Size	Count
174	190mm	1
40	13 cm	1
502	190mm	3
L022	180mm	1
L026	180mm	1
L027	180mm	1
L104	150mm	1
L147	180mm	2
L147 - L 197	180mm	1
L152	190mm	1
L152	180mm	3
L174	180mm	6
L174/L248	150mm	1
L238	150mm	2
L501	150mm	1
L501/L147	150mm	1
L502	180mm	2
L502	190mm	3

+ direct lumière noire
+ direct ventilateur
+ direct services
+ direct machine direct

PROTOCOLE VALENTINA

OLIVIA CSIKI TRNKA

Plan 01. Théâtre de l'Usine
Octobre 2018
1/50° - A 3

Dominique Dardant
+41 78 623 16 60
d. dardant@bluewin.ch